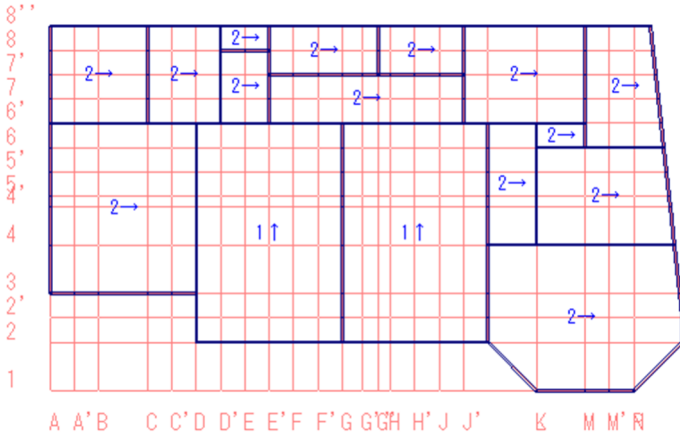


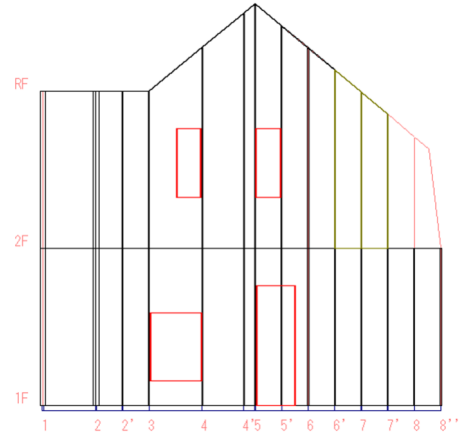
2 × 4 壁式 2 (桝組壁工法一貫計算システム)

大規模木造建築物対応、震災復旧建物に、公共の特養ホーム、
 公共施設の耐震、耐火構造の集会室・ホール大広間の設計に最適
 2007年(社)日本ツーバイフォー建築協会発行『桝組壁工法建築物・構造計算指針』に準拠

平面形状

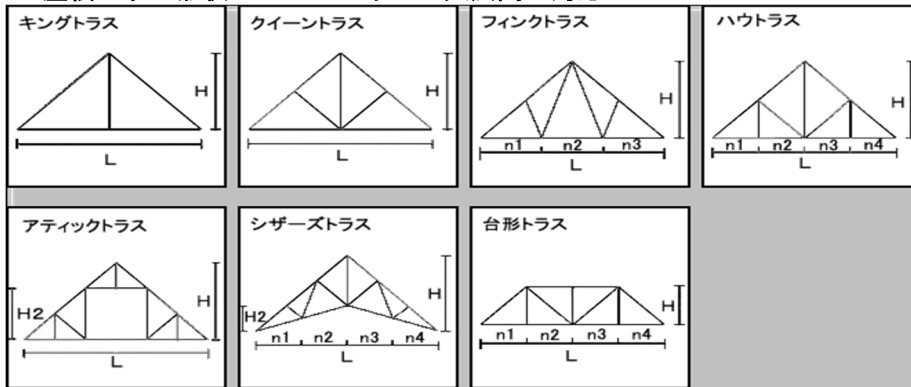


軸図形状



屋根トラス形状

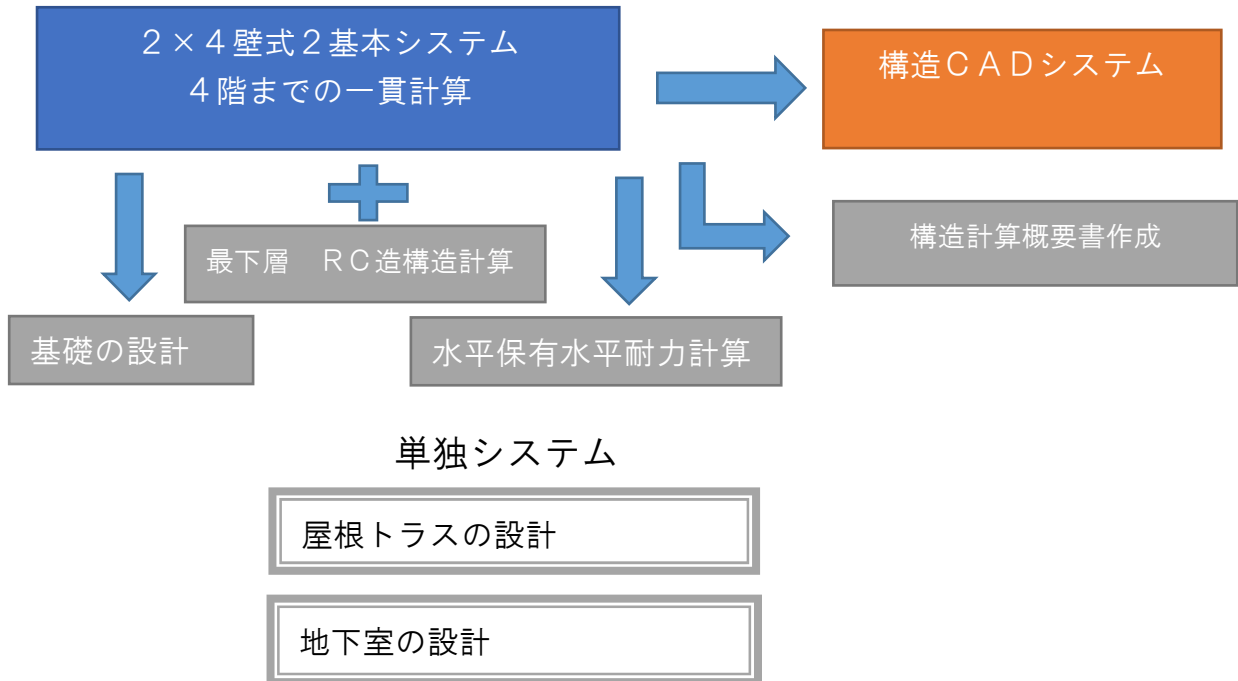
ホール大広間に対応



- 規模 地上5層(桝組壁工法4層+RC壁式1層) 2 × 4 のみの場合は4層
 ペントハウス階、小屋裏階、屋根階、天井階の設定が可能
 100 × 100 スパンまで対応、(たて桝に無関係)意匠用のスパンで開口は1スパン5箇所まで
 構造用のスパンは自動設定(スパン数には含まれません)、国内産の木材に対応
- 屋根 屋根階と天井階(3階建てなら4床)の設定が出来、任意形状の屋根(寄棟2+切妻等)
 に対応、荷重の精算を行います。荷重支持線や束の配置により、任意の箇所に荷重を
 落とすことが出来る
- 形状 平面斜め、三角形(接点同一化)セットバック(立面斜めの壁)、任意箇所の階高変更
 (切妻等の山形形状に対応)オーバハング、下壁抜け、ペントハウス、一部地下
- 開口 開口リスト(建具)伏図配置入力、まぐさ・たて桝の配置を行う
 小開口に指定しますと、まぐさは、配置出来ない
- 設計ルートの設定
 設計ルートの設定により、計算必要項目の打ち出しと、計算書の必要項目を自動選択にて
 出力、ルート3まで全てのルートに対応
- 壁 耐力壁、支持壁、間仕切り壁、の3種
 支持壁は荷重伝達のみ 間仕切り壁は荷重のみですので雑荷重の入力不要
- 床 大梁、小梁、根太、根太レスに対応
- その他 他物件で使用した部材リストや耐火構造用の壁リストなど、新規物件へ転送が可能
 共同住宅等の入力は「階コピー」で入力手間を省ける

2×4 壁式2 構成及びオプションプログラム

2×4 壁式2 システム構成図



豊富なオプションプログラムと価格表（税抜）

基本システム	¥400,000	枠組壁工法部分の許容応力度計算
基礎	¥100,000	べた、布基礎、杭基礎、杭頭の曲げを考慮した地中梁の設計
保有耐力	¥100,000	枠組壁工法とRC壁式の混構造の保有耐力
一層RC	¥150,000	最下層一層を壁式構造として一貫処理解析システム
CAD	¥300,000	枠組壁工法とRC壁式の構造図自動作成システム たて枠伏図、床伏図、基礎伏図等 RC部分は、配筋詳細、平面詳細、軸図、リスト等 7種類の形状に対応 変形法による応力解析と全部材の検定計算
屋根トラス	¥50,000	ボックスカルバート方式で、壁をメッシュに分割解析。 ドライエリア等の設定も可能
地下室の設計	¥120,000	構造計算概要書自動作成プログラム
構造計算概要書	¥50,000	2×4 壁式 年間メンテナンス料が必要
年間保守料	¥30,000	

●動作環境 Windows7・8.1・10 が作動環境するパーソナルコンピュータ

●CPU メモリ 2GB 以上ハード空き容量：100MB

(開発) 株式会社 東京デンコー

(販売店)

株式会社 デジタルデザインシステム

〒134-0084 東京都江戸川区東葛西2-2-16

TEL 03-6661-9141 FAX 03-6661-9142

URL <http://www.netdds.co.jp> E-mail info@netdds.co.jp